



Comune di Bussolengo
Assessorato ai Servizi Sociali

Guida ai Servizi per la prima infanzia

Servizi sociali comunali

Nido in famiglia / Centro infanzia

Micronidi

Progetto Crescere insieme / Asilo nido comunale

Servizi a favore della famiglia

Trovare tutte le forme possibili per comunicare con i cittadini è uno degli obiettivi primari della nostra Amministrazione e credo che questa semplice guida che il nostro Comune mette a disposizione dei genitori che hanno figli nella fascia 0 – 3 anni sia un primo passo nella direzione di rendere noti e fruibili i servizi offerti.

Per questo i genitori che comunicheranno la nascita di un figlio e che hanno la necessità di orientarsi nella scelta troveranno in distribuzione la guida presso l'ufficio Anagrafe.

Ringrazio tutti coloro che a vario titolo hanno contribuito alla realizzazione di questa pubblicazione per la sensibilità e la determinazione dimostrata, che è stata possibile grazie alla collaborazione virtuosa tra le diverse realtà pubblico-private dei servizi rivolti all'infanzia che sono presenti sul nostro territorio.

Il sindaco
Maria Paola Boscaini

La guida ai servizi che state sfogliando è il frutto di un intenso lavoro che ha impegnato le diverse realtà che operano nel territorio comunale di Bussolengo e l'Assessorato ai Servizi Sociali.

Nata con lo scopo di riunire le informazioni utili per l'accessibilità e la fruibilità dei servizi dedicati all'infanzia da 0 a 3 anni, la guida si rivolge a tutte le mamme e i papà, primari educatori dei loro figli, che desiderano trovare ambienti e spazi adeguati alla crescita nonché spazi di partecipazione attiva e costruttiva anche per il loro percorso di crescita nella genitorialità.

I nidi, comunali, privati o a conduzione familiare, nonché i servizi integrativi sono una ricchezza per il nostro territorio e il lavoro in rete che ha generato questa guida, mi auguro rappresenti, assieme alle famiglie di questi bambini e bambine, un primo passo verso una maggior integrazione tra tutte le realtà educative e formative.

Spero davvero che questo strumento risulti utile e valido per tutte le famiglie della nostra comunità.

L'Assessore ai servizi sociali,
politiche familiari e giovanili
Stefania Ridolfi

Presentazione

Questa guida nasce dal confronto tra tutti i Servizi che si occupano di Prima Infanzia nel territorio del Comune di Bussolengo.

E' stata l'occasione che ha permesso di incontrarci e riflettere rispetto al nostro lavoro quotidiano con i bambini e le famiglie.

La nostra prima azione concreta è stata creare sinergia tra i servizi per far circolare le informazioni e le proposte nell'ottica di un costante sostegno alla genitorialità.

La creazione di questa guida sui Servizi rivolti alla Prima Infanzia è stato il nostro secondo passo. Ampliando l'orizzonte delle conoscenze e delle opportunità per i cittadini auspichiamo di rispondere ai bisogni delle famiglie mostrando le risposte flessibili e differenziate presenti sul territorio.

Come gruppo di lavoro, infatti, crediamo nell'importanza della sinergia tra il pubblico e il privato soprattutto se orientato all'interesse della comunità.

Gruppo di lavoro:

Progetto "Crescere insieme" - Servizi Sociali Comune di Bussolengo

Asilo nido comunale Il Germoglio

Centro Infanzia Piccolo Principe

Micronido L'Albero Azzurro

Micronido Il mondo delle fiabe

Micronido Il paese degli elfi

Micronido La Trottola

Nido in famiglia La casa dell'arcobaleno

I servizi presentati nella guida sono autorizzati e accreditati dalla Regione Veneto, a garanzia di uno standard di qualità.



Presentazione

Servizi a favore della famiglia

Progetto Crescere insieme / Asilo nido comunale

Micronidi

Nido in famiglia / Centro infanzia

Servizi sociali comunali



SERVIZI SOCIALI

Il Servizio ha la funzione di primo contatto con il cittadino per fornire informazioni in merito ai diritti, alle risorse sociali disponibili, ed alle modalità di accesso ai servizi sociali sia interni che esterni all'ente.

SERVIZI IN FAVORE DELLA FAMIGLIA

CONTRIBUTO PER NASCITA FIGLI ASSEGNO DI MATERNITÀ

(contributo statale)

Intervento economico rivolto a nuclei familiari nel quale si intervenuta la nascita di figli, un'adozione o un affidamento pre - adottivo.

Il servizio è rivolto a donne residenti, cittadine italiane o comunitarie o extracomunitarie con carta di soggiorno, che hanno partorito un figlio/i o hanno adottato o ricevuto in affidamento pre - adottivo un figlio/i minore.

INTERVENTI ECONOMICI A FAVORE DI FIGLI RICONOSCIUTI DA UN SOLO GENITORE - *(contributo provinciale)*

Interventi sociali (contributi economici oppure altri tipi di intervento), disciplinati dalla legge regionale 13 aprile 2001, numero 11, articolo 131 e successive modifiche e integrazioni, che il Comune eroga in accordo con la Provincia di Verona nei confronti dei minori riconosciuti da un solo genitore.

BONUS FAMIGLIE *(contributo regionale)*

Interventi economici in favore delle Famiglie con parti trigemellari o con numero di figli pari o superiore a quattro (figli conviventi e non, di età inferiore o uguale a 26, 27 anni non compiuti e a carico IRPEF).

CONTRIBUTI PER NUCLEO FAMILIARE CON TRE FIGLI MINORI - ASSEGNO NUCLEO NUMEROSO - *(contributo statale)*

Il servizio è rivolto a nuclei familiari composti da cittadini italiani e dell'Unione europea residenti, da cittadini di paesi terzi che siano soggiornanti di lungo periodo, nonché dai familiari non aventi la cittadinanza di uno Stato membro che siano titolari del diritto di soggiorno o del diritto di soggiorno permanente, con almeno tre figli propri o del coniuge o ricevuti in affidamento preadottivo, con età inferiore ai 18 anni, che risultino in possesso di risorse economiche non superiori al valore dell'indicatore della situazione economica (ISE), di cui al decreto legislativo 31 marzo 1998, n. 109, tabella 1. La domanda deve essere presentata all'Ufficio Servizi Sociali entro il 31 gennaio dell'anno successivo a quello per il quale viene presentata la richiesta.

COLLEGAMENTI CON ALTRI SERVIZI DEL TERRITORIO

I Servizi Sociali Comunali sono strettamente collegati con tutti i Servizi socio-sanitari dell'Azienda Ulss 22 e le Associazioni del territorio, sia per le segnalazioni delle persone in difficoltà che per la gestione di alcuni interventi.

Progetto Crescere insieme / Asilo nido comunale

Servizi a favore della famiglia

Micronidi

Nido in famiglia / Centro infanzia

Servizi sociali comunali

SERVIZI Socio Educativi

COMUNE DI BUSSOLENGO

PROGETTO "CRESCERE INSIEME"

Un progetto per i genitori che valorizza la partecipazione, promuove il benessere, lo stare con gli altri in un clima di accoglienza e confronto.

Sostiene il ruolo e le competenze genitoriali e offre occasioni di socializzazione tra adulti e bambini.

Spazio Famiglia 0-12 mesi

Un luogo di incontro dedicato alle neo-mamme e ai loro piccoli, per condividere i gesti di cura e l'esperienza della maternità

Mercoledì 9.30 – 11.30
Centro Famiglia via Sabotino 17
Da ottobre a giugno

Spazio 1-3 anni

Un'occasione per incontrare altri genitori, condividere esperienze, vivere momenti di gioco e attività con i propri figli.

Lunedì o Martedì 16.30 – 18.30
da ottobre a giugno presso
Asilo nido Il Germoglio - P.zza Bacilieri 5
Ad iscrizione

Per informazioni ed iscrizioni: sociali@comune.bussolengo.vr.it
tel. 045 6769913 - 909 - sito: www.comune.bussolengo.vr.it

Consulenza Educativa

"Uno Spazio per te Genitore"

Il Servizio offre la possibilità di confrontarsi con un'esperta

Per riscoprire le proprie risorse nelle fatiche quotidiane di genitori.

Su appuntamento 045 6769906 - sociali@comune.bussolengo.vr.it



Asilo nido comunale "Il Germoglio"

Piazza Mons.Bacilieri 5

37012 - Bussolengo

Tel. 045 6702893 -

Servizi Sociali 045 6769906/910

e-mail nidoilgermoglio@gmail.com

Sito internet. www.bussolengo.vr.it

Il nido si configura come luogo di incontro di bambini/e e adulti, in un contesto sociale accogliente e stimolante in grado di favorire lo sviluppo psicofisico dei bambini/e. Si propone come qualificato supporto alla famiglia e sostegno alla genitorialità, agevola l'accesso della donna nel mondo del lavoro, promuove una cultura dell'infanzia. Per favorire l'inclusione, migliorare e valorizzare le risorse sul territorio aderisce al Coordinamento Pedagogico La CETRA, collabora con i Servizi socio Educativi del Comune, i Servizi sanitari dell'Ulss 22 e l'Istituto Comprensivo.

APERTURA e ORARI

Inizia la sua attività il 1 settembre e termina il 30 giugno. Durante il mese di luglio a richiesta, funziona il Progetto Estate al Nido.

E' aperto dal lunedì al venerdì dalle 7.30 alle 16 con possibilità di prolungamento dell'orario fino alle 17.30. Orario ridotto dalle 7.30 alle 12.30.



SERVIZI OFFERTI

Nel rispetto delle singole individualità, elabora progetti che favoriscono l'accoglienza, la cura, il gioco, la socializzazione e la progressiva autonomia. Favorisce lo sviluppo di competenze che vanno oltre l'ambito cognitivo includendo la creatività, l'espressività, il pensiero scientifico e il gusto estetico.

Sostiene la famiglia nella cura dei figli e nelle scelte educative, facilita la conciliazione in un'ottica di pari opportunità. Coinvolge la famiglia nella partecipazione alla vita del servizio attraverso incontri, laboratori e serate a tema.

ENTE GESTORE

Assessorato ai Servizi Sociale del Comune di Bussolengo.

Progetto Crescere insieme / Asilo nido comunale

Micronidi

Nido in famiglia / Centro infanzia

Servizi Sociali comunali

Micronido "La Trottola"

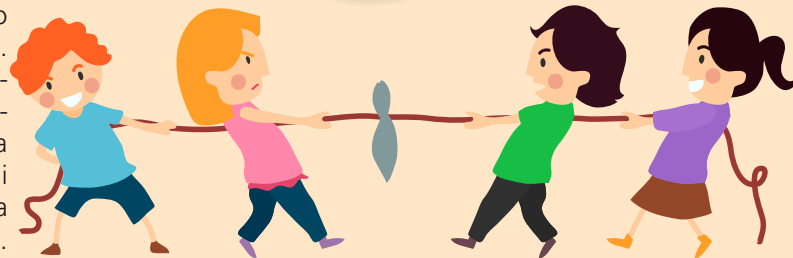
**via Caboto, 7
37012 - Bussolengo
Tel. 0456766326
e-mail trottola@allcoop.it
Sito internet www.allcoop.it**



Il Micronido La Trottola nasce più di quindici anni fa sul territorio di Bussolengo per dare risposta alle famiglie che desideravano un luogo familiare nel quale lasciare il proprio piccolo. Possiamo accogliere un massimo di 18 bambini, oltre al 20%, suddivisi in tre sezioni. Il personale presente al nido dai tempi dell'apertura, ha esperienza e attenzione alle particolarità di ogni singolo bambino. Riteniamo che la diversità sia un grande valore che va valorizzato e sostenuto. Ogni bambino dunque è rispettato nei suoi ritmi e nei suoi bisogni. Particolarmente curata l'alimentazione da parte della nostra cuoca che si occupa anche della spesa.

APERTURA e ORARI

Lunedì-venerdì 7,30/18
Sabato su richiesta.



SERVIZI OFFERTI

Attività educative rivolte a bambini 0-3 anni,
sportello genitori, laboratori cucina, orto

ENTE GESTORE

Società Cooperativa Spazio Aperto

Micronido "L'Albero Azzurro"

Piazza Cav. E. Danese, 11
37012 - Bussolengo
Tel. 045 6700124
e-mail: micronidolalberoazzurro@gmail.com
Sito internet:
www.facebook.com/Micronido.Albero.Azzurro

L'Albero Azzurro è un Servizio per la Famiglia. Prendendosi cura dei piccoli e accompagnandoli nella crescita e nell'acquisizione delle autonomie non solo fornisce un servizio educativo, ma anche e soprattutto un servizio per il benessere di tutta la famiglia, con la quale coopera e si mette in dialogo. Disponiamo di spazi ampi e grandi vetrate. Chi è stato qui dice di noi: "Bello e Familiare". L'alto soffitto, il salone multiattività, il pavimento colorato e le grandi vetrate con la luce naturale sono tutte caratteristiche che, insieme alle "amorevoli coccole", rendono la nostra struttura un luogo familiare e accogliente.

È presente una sezione lattanti dedicata ai bimbi dai 3 ai 12 mesi, con giochi e spazi adeguati per donare quella sensazione di sicurezza necessaria ai più piccoli. Cameretta per riposo pomeridiano dedicata e climatizzazione in tutti gli ambienti.



Giardino interno appena ristrutturato con prato sintetico di alta qualità (con accesso da ogni spazio interno). Cucina interna e menù diversificato approvato dalla ULSS 22.

Personale qualificato e con esperienza che ogni anno rende i bambini protagonisti della loro crescita con attività sempre nuove e divertenti attraverso le quali, giocando, vengono stimolate le capacità emotive, motorie e cognitive.

APERTURA e ORARI

Lun – Ven 7.30 – 18.00; Sab 7.30 -12.00 (su richiesta di almeno 3 bambini)

SERVIZI OFFERTI

Orari flessibili e diversificati. Spazio di incontro quotidiano con le educatrici. Servizio lavanderia per bagnarle, calze e lenzuola. Incontri a tema. Sportello di Consulenza Pedagogica sempre disponibile. Progetti annuali: Autonomia, Continuità. Progetti a cadenza settimanale: Inglese (grandi), Psicomotricità (medi e grandi), Coccola-Massaggio (piccoli).

Micronidi

Nido in famiglia / Centro infanzia

Servizi Sociali Comunali

Micronido "Il Mondo delle Fiabe"

via Mastino I della Scala 6/8
37012 - Bussolengo
Tel. 045 2820279 cell. 347 0320269
e-mail ilmondodellefiabe@gmail.com



Il Micronido "Il Mondo delle Fiabe" è un servizio educativo che risponde alle esigenze dei bambini dai 3 mesi ai 3anni, assicurando un ambiente familiare ma altamente qualificato. Accoglie tutti i bambini senza distinzione di razza e religione andando incontro alle necessità dei genitori attraverso l'offerta di orari molto flessibili e curando particolarmente tutte le esigenze alimentari dovute alle intolleranze/allergie o alla religione (grazie anche alla cucina interna). Dispone anche di un ampio giardino esterno attrezzato.

Si pone l'obiettivo di favorire lo sviluppo armonico delle bambine e dei bambini e contribuisce a realizzare il loro diritto all'educazione attraverso la promozione:

- dell'autonomia e identità di ogni singolo soggetto.
- della personalità individuale nelle sue componenti fisiche, affettive, emotive, cognitive, etiche e sociali.
- di processi educativi tesi a sviluppare le potenzialità

di ogni bambino e sostenendoli nel processo di costruzione della loro identità e personalità.

APERTURA e ORARI

Dal lunedì al venerdì dalle 7.15 alle 21.00 sabato su richiesta dalle 8.00 alle 13.00

SERVIZI OFFERTI

Asilo Nido, baby parking, corsi di psicomotricità, danza-musico-terapia, inglese, massaggio infantile.

ENTE GESTORE

Il Mondo delle Fiabe

Micronido "Paese degli Elfi"

via Vasco de Gama, 6
37012 - Bussolengo
Tel. 045 6717503
e-mail: ilpaesedeglielfi@libero.it
Sito internet: www.micronidobussolengo.it

Il Micronido "Il Paese degli Elfi" è un servizio socio-educativo nato a Bussolengo nel 2002.

La struttura rivolge la propria attenzione al mondo della prima infanzia con particolare riguardo agli aspetti affettivi, emotivi e cognitivi. Per questo rappresenta un luogo dove gli interventi educativi sono pensati e progettati nel rispetto di ogni singolo individuo attraverso una formazione costante del personale.

Il nido è dotato di cucina interna con menù approvati e sono previste anche diete speciali per i bambini che ne avranno bisogno.

L'asilo è stato pensato non solo come luogo di cura e di benessere psicofisico per i bambini dai 3 ai 36 mesi, ma anche come luogo magico dove "persone grandi" e "persone piccole" si incontrano per intraprendere insieme un meraviglioso viaggio ricco di emozioni, esperienze e storie diverse.

Siete pronti a viaggiare con noi?



APERTURA e ORARI

Il nido è aperto tutto l'anno dalle 7,30 alle 19,00 con proposte sia full-time che part-time (mattino o pomeriggio)

SERVIZI OFFERTI

Il nostro micronido offre molte attività, alcune che si andranno a svolgere durante la mattinata, come ACQUATICITÀ e IPPICA BEBÈ, altre pomeridiane o serali come LABORATORIO DI FIABE, LABORATORIO DI MUSICA, ATTIVITÀ MOTORIA, PIGIAMA PARTY (un venerdì sera al mese dalle 19.00 alle 24.00 mamme e papà possono passare una serata di relax, ai vostri figli ci pensiamo noi).

Disponiamo, inoltre, di uno sportello psicologico completamente disponibile per quei genitori che ne richiedano un consulto.

Micronidi

Nido in famiglia / Centro infanzia

Servizi Sociali Comunali

Nido in famiglia "La Casa dell'Arcobaleno"

**via Falcone, 8
37012 - Bussolengo
cell. 340 1035665
e-mail: info@nidobaleno.it
sito internet: www.nidobaleno.it**

Struttura per la prima infanzia nella quale una persona professionalmente preparata accudisce ed educa presso la propria abitazione, fino a un massimo di 6 bambini da 0 a 3 anni.

- ambiente familiare
- offerta personalizzabile
- spazi interni dedicati
- iscrizioni aperte tutto l'anno
- possibilità di contributi economici alle famiglie dalle amministrazioni pubbliche
- membro della rete nidi in famiglia della Coop. Sociale Azalea

APERTURA e ORARI

Dal lunedì al venerdì dalle 7.30 alle 15.45

SERVIZI OFFERTI

E' una proposta socio-educativa che privilegia il be-



nessere psico-fisico e la crescita armoniosa dei bambini, mantenendo quella dimensione di familiarità che è propria delle piccole strutture.

E' pensato per essere un luogo a misura di bambino ma allo stesso tempo è una casa, dove i più piccoli vivono espe-

rienze di gioco, sperimentano attività di vita reale e imparano i gesti del quotidiano, acquisendo progressivamente consapevolezza di sé e del mondo che li circonda.

E' un contesto di socializzazione che non impone schemi, programmi o tabelle di marcia ma risponde ai bisogni evolutivi dei bambini attraverso stimoli molteplici, li asseconda nelle loro necessità, ne valorizza le attitudini e li accompagna nel percorso di affermazione di una propria indipendenza.

ENTE GESTORE

Sabina Cometti

Centro infanzia "Piccolo Principe"

via Verona, 2
37012 - Bussolengo
tel. 045 6704288
e-mail: info@piccoloprincipebussolengo.it

Il Centro Infanzia Piccolo Principe, dal 2001 accoglie bambini dai 5 ai 36 mesi nel nido e dai 3 ai 6 anni nella scuola dell'infanzia.

E' un servizio socio- educativo che risponde ai bisogni dei bimbi promuovendo un adeguato sviluppo psicofisico e relazionale sempre in collaborazione con le famiglie e l'ambiente sociale.

Tutte le sezioni presenti sono omogenee per età. Gli spazi sono accoglienti, luminosi, colorati e attrezzati per le diverse fasi di sviluppo. La cucina è interna con menu differenziato per età e per intolleranze/religione.

Il Piccolo Principe propone all'interno delle attività, l'english time e la psicomotricità sia per i bimbi del nido che per la scuola dell'infanzia e per tutto l'arco dell'anno.

Le strategie educative didattiche utilizzate fanno riferimento alla metodologia del Cooperative Lear-



ning : valorizzano nella reciprocità le caratteristiche dei singoli, in questo modo ogni bambini impara ad essere co-protagonista importante nel gruppo di appartenenza.

APERTURA e ORARI

Aperto tutto l'anno, orari flessibili dalle 7:30 alle 18:30

SERVIZI OFFERTI

Tante le iniziative per coinvolgere e sostenere i genitori dalle serate a tema alle consulenze specifiche ma anche una mattina al nido insieme al proprio bambino e i pomeriggi di merenda e gioco.

ENTE GESTORE

Fantàsia sas di Paolo Peruffo & Co

Nido in famiglia / Centro infanzia

Servizi Sociali Comunali

Settore Servizi Sociali

COMUNE DI BUSSOLENGO

Primo piano Piazza XXVI Aprile n.21
Dal lunedì al venerdì dalle 9 alle 12 e martedì
dalle 15 alle 17.30
sociali@comune.bussolengo.vr.it
www.comune.bussolengo.vr.it

Contatti:
Responsabile del Settore 045 6769910
Responsabile del Servizio 045 6769907
Uffici Amministrativi 045 6769906
045 6769909
045 6769992

Servizio Socio Educativo Territoriale

Progetti e Servizi sul territorio per minori, giovani e famiglie

Educatrice Paola Zermian
045 6704262 - infogiobussolengo@tiscali.it

Educatrice Sonia Pelanda
045 6769913 - pelanda@comune.bussolengo.vr.it

Comune di Bussolengo - Numeri utili

Centralino 045 6769900
Segreteria 045 6769946
Anagrafe 045 6769905
Ufficio Scuola e Cultura 045 6769914

Ufficio Sport 045 6769940
Biblioteca 045 6769938
Polizia Municipale 045 6769934

Servizio Assistenza Sociale di Base



Area Famiglie e Minori

Ass.Sociale Lupi Daniela
Su appuntamento il
Martedì dalle 10 alle 12
lupi@comune.bussolengo.vr.it



Area Anziani

Ass.Sociale Monchera Silvana
Su appuntamento lunedì e mercoledì
Dalle 10 alle 12
monchera@comune.bussolengo.vr.it



Area Punto Primo Accesso e Età Adulta

Ass.Sociale Marconi Alberto
Riceve il lunedì e giovedì dalle 10 alle 12
marconia@comune.bussolengo.vr.it



Area Disabilità

Ass.Sociale Vassanelli Alessandra
Su appuntamento
Venerdì dalle 10 alle 12
vassanelli@comune.bussolengo.vr.it

Per appuntamenti con gli assistenti sociali

- Telefonare allo 045 6769963 dal lunedì al venerdì (lasciare messaggio in segreteria)
- Recandosi al servizio Punto di Primo Accesso Lunedì e Giovedì dalle 10.00 alle 12.00



Si ringrazia Barbara Arduini
per l'immagine di copertina